

REFERENZEN *EINBLICK INS PORTFOLIO*

WMFH BÜELRAINSTRASSE WINTERTHUR



UNSER AUFTRAG

Heizungs-/Lüftungs-
und Sanitärinstallationen

SPEZIALITÄTEN

Ersatzneubau

HONORARSUMME

CHF 232'000

JAHR

2026

BAUHERRSCHAFT

David Schurter

AUFTRAGGEBER

David Schurter

ARCHITEKT

Dahinden Heim Partner Architekten

REFERENZPERSON

Nicolas Frutiger
Bau- / Projektleitung Dahinden Heim Partner

NB SCHULHAUS HOHFURI BÜLACH



UNSER AUFTRAG

Heizungsinstallationen

SPEZIALITÄTEN

Neubau Schulhaus

HONORARSUMME

CHF 270'000

JAHR

2026

GU

LBM Partner AG

AUFTRAGGEBER

Genu Partner AG

ARCHITEKT

RHP Architekten

REFERENZPERSON

Yannick Sidler

Bau- / Projektleitung LBM Partner AG



UNSER AUFTRAG

Gewerblich Industrielle Sanitärtechnik

SPEZIALITÄTEN

Umbau wären laufendem Betrieb

HONORARSUMME

CHF 435'000

JAHR

2026 - 2027

GU

Biedermann + Frey AG

AUFTRAGGEBER

Biedermann + Frey AG

ARCHITEKT

Wanner + Fankhauser AG

REFERENZPERSON

Thomas Frey



GU

Allreal Generalunternehmung

UNSER AUFTRAG

Lüftung / Heizung / Kälte

SPEZIALITÄTEN

Sanierung der Kältedecken

WERKSUMME

CHF 841'018

JAHR

2025

BAUHERRSCHAFT

Allreal Generalunternehmung

AUFTRAGGEBER

Allreal Generalunternehmung

REFERENZPERSON

Loris Schumacher

SANIERUNG 5 MFH ZÜRICH



UNSER AUFTRAG

Lüftungsinstallationen

SPEZIALITÄTEN

Bewohnter Zustand

WERKSUMME

CHF 390'000

JAHR

2025

BAUHERRSCHAFT

GENU Partner AG

AUFTRAGGEBER

LBM Partner AG

ARCHITEKT

BKF Architektur AG

REFERENZPERSON

Marco Peluso



GU

HRS Real Estates AG

UNSER AUFTRAG

Sanitär BKP 250

WERKSUMME

Umbau 1'670'000 [exkl.Mwst.]

Neubau 3'450'000 [exkl.Mwst.]

JAHR

2023/2024

BAUHERRSCHAFT

Realstone SA

Avenue d'Ouchy 5

1006 Lausanne

AUFTRAGGEBER

HRS Real Estates AG

ARCHITEKT

Huggenbergerfries Architekten AG

ETH SIA BSA

Rotbuchstrasse 46

8037 Zürich

REFERENZPERSON

Romano Crüzer

HUEBSTRASSE 25-31 TAGELSWANGEN



GU

Raumwerk AG

UNSER AUFTRAG

Sanierung Wärmeerzeugung / BWW

SPEZIALITÄTEN

Planung HLS und MRWA,
Ausführung Lüftung und Heizung

WERKSUMME

1'170'137.85 [exkl. MwSt.]

JAHR

2025

BAUHERRSCHAFT

Baugenossenschaft Röntgenhof

AUFTRAGGEBER

Raumwerk AG

ARCHITEKT

Raumwerk AG

REFERENZPERSON

Tobias Weisse



BAUHERR

Sersa Maschiner Gleisbau AG

UNSER AUFTRAG

Komplette PV-Anlage mit Elektro

SPEZIALITÄTEN

PV-Anlage

WERKSUMME

CHF 253'000 CHF [exkl. Mwst.]

JAHR

2024 [Planung teils 2023]

BAUHERRSCHAFT

Sersa Maschiner Gleisbau AG

AUFTRAGGEBER

Sersa Maschiner Gleisbau AG

ARCHITEKT

Nobody [Statik: Ribi + Bluhm AG]

REFERENZPERSON

Mirko Sennhauser

TURNERSTRASSE 22-26 SEUZACH



UNSER AUFTRAG

Heizungsersatz

SPEZIALITÄTEN

Pelletkessel mit Sanierung Unterstationen
sowie BWW-Ersatz

WERKSUMME

CHF 374'000 inkl. MwSt.

JAHR

2024

BAUHERRSCHAFT

AXA-Anlagestiftung,
General-Guisan-Strasse 40, 8400 Winterthur

AUFTRAGGEBER

Wincasa AG, Thurgauerstrasse 101A,
8152 Glattpark [Opfikon]

REFERENZPERSON

Axel Seifert



GU

IMAG Gruppe Wallisellen

UNSER AUFTRAG

Sanierung Wärmeerzeugung / BWW

SPEZIALITÄTEN

Wärmepumpen mit Wärmegewinnung
Erdsonden

WERKSUMME

CHF 1'150'000

JAHR

2024

BAUHERRSCHAFT

AXA Anlagestiftung, AXA Gruppe, Zürich

AUFTRAGGEBER

AXA Anlagestiftung, AXA Gruppe, Zürich

ARCHITEKT

IMAG Gruppe Wallisellen

REFERENZPERSON

Vincent Brammer IMAG



GU

HRS Real Estate AG, 6010 Kriens

UNSER AUFTRAG

Sanitärinstallationen

SPEZIALITÄTEN

greenproperty® Status GOLD

WERKSUMME

CHF 4.3 Mio

JAHR

2024 - 2026

BAUHERRSCHAFT

Credit Suisse Anlagestiftung

AUFTRAGGEBER

HRS Real Estate AG, 6010 Kriens

ARCHITEKT

Caruso St John Architects AG, Zürich

REFERENZPERSON

Tom Jakob

HOCHHAUS ZUR PALME, GAB ZÜRICH



GU

HRS Real Estate AG

UNSER AUFTRAG

Sanitär, Heizung und Kältetechnik

SPEZIALITÄTEN

Denkmalgeschütztes Hochhaus
(Das 1964 fertiggestellte Hochhaus zur Palme ist eines der ältesten Hochhäuser in der Stadt Zürich)

WERKSUMME

CHF 1'555'000

JAHR

2024 - 2025

BAUHERRSCHAFT

Swisslife AG

AUFTRAGGEBER

HRS Real Estate AG

REFERENZPERSON

Tobias Brunner

OBERRAINWEG 4 OTELFINGEN



UNSER AUFTRAG

Heizungersatz

SPEZIALITÄTEN

Luft Wasser Wärmepumpe

WERKSUMME

CHF 83'500.- inkl. MwSt.

JAHR

2024

BAUHERRSCHAFT

Stiftung Dihei

AUFTRAGGEBER

Stiftung Dihei, Andreas Schmidt

REFERENZPERSON

Andreas Schmidt

NEUBAU MFH
MEIENTALSTRASSE, ZÜRICH



GU

Hochbau Baumanagement AG

UNSER AUFTRAG

Heizung, Sanitär und Lüftung

SPEZIALITÄTEN

Erdsonde

WERKSUMME

CHF 524'449

JAHR

2024

BAUHERRSCHAFT

Yvonne Gigaud

AUFTRAGGEBER

Hochbau Baumanagement AG

ARCHITEKT

Concept Architekten AG

REFERENZPERSON

Marc Mantal

OASE
MÜLIHALDEN, BASSERSDORF



GU

AD Architekten AG

UNSER AUFTRAG

Lüftung und Sanitär

SPEZIALITÄTEN

Neubau, Alterswohnungen

WERKSUMME

CHF 1'850'000

JAHR

2025

BAUHERRSCHAFT

Incrementum Development AG

AUFTRAGGEBER

Incrementum Development AG

ARCHITEKT

AD Architekten AG

NEUBAU DOMUM TAGELSWANGEN



GU

AD Architekten AG

UNSER AUFTRAG

Lüftung und Sanitär

SPEZIALITÄTEN

Neubau, Alterswohnungen

WERKSUMME

CHF 2'025'000

JAHR

2025

BAUHERRSCHAFT

Incrementum Development AG

AUFTRAGGEBER

Incrementum Development AG

ARCHITEKT

AD Architekten AG

HEIZUNGERSATZ, IM RIGIBLICK 31 WETZIKON ZH



UNSER AUFTRAG

Heizungersatz

SPEZIALITÄTEN

Erdsondenwärmepumpe

WERKSUMME

CHF 160'000

JAHR

2023

BAUHERRSCHAFT

Stiftung Dihei, Feldstrasse 8,
8200 Schaffhausen

AUFTRAGGEBER

Stiftung Dihei,
Andreas Schmidt

REFERENZPERSON

Andreas Schmidt

NEUBAU WERKHOF SH POWER SCHAFFHAUSEN



GU

Birchmeier Baumanagement AG,
Zelgweg 12, 5405 Baden

UNSER AUFTRAG

Ausführung Heizung und Lüftung

SPEZIALITÄTEN

Heizen und Kühlen, TABS

WERKSUMME

CHF 773'000

JAHR

2023

BAUHERRSCHAFT

Hochbauamt der Stadt Schaffhausen, Münsterstrasse 30,
8201 Schaffhausen

AUFTRAGGEBER

Birchmeier Baumanagement AG, Zelgweg 12,
5405 Baden

ARCHITEKT

Steiger Konzept, Rüdigerstrasse 15,
8045 Zürich

REFERENZPERSON

Martin Bosshart, Bauleitung,
Birchmeier Baumanagement AG

WÜB
FLORENSTRASSE, WINTERTHUR



UNSER AUFTRAG

Lüftung

SPEZIALITÄTEN

Kontrollierte Wohnungslüftung und Tiefgarage-Abluft

WERKSUMME

CHF 513'3981.50

JAHR

2020 bis Sommer 2022

BAUHERRSCHAFT

Allreal Generalunternehmung AG,
Eggbühlstrasse 15, 8050 Zürich

AUFTRAGGEBER

Allreal Generalunternehmung AG,
Eggbühlstrasse 15, 8050 Zürich

REFERENZPERSON

Bruno Schumacher

SANIERUNG GESCHÄFTSHAUS BELLERIVESTRASSE, ZÜRICH



Copyright: CF Møller

UNSER AUFTRAG

Lüftung / Heizung / Kälte

SPEZIALITÄTEN

Gewerberäume mit Seewasserwärmepumpen
für Heizung und Kühlung

WERKSUMME

CHF 5'500'000

JAHR

2023

BAUHERRSCHAFT

Allreal Generalunternehmung AG,
Lindbergh-Allee 1, 8152 Glattpark

AUFTRAGGEBER

Allreal Generalunternehmung AG,
Lindbergh-Allee 1, 8152 Glattpark

BAUMANAGEMENT

C.F. Møller Danmark A/S

REFERENZPERSON

Stefan Tanner

ZKB FLAGSHIP STORE UMBAU KUNDENHALLE *UNTERTOR, WINTERTHUR*



UNSER AUFTRAG

Heizung / Kälte

SPEZIALITÄTEN

Umbau, denkmalgeschützte Schalterhalle

WERKSUMME

CHF 175'000

JAHR

2022

BAUHERRSCHAFT

Allreal Zürcher Kantonalbank,
Bahnhofstrasse 9, 8001 Zürich

AUFTRAGGEBER

Allreal Zürcher Kantonalbank,
Bahnhofstrasse 9, 8001 Zürich

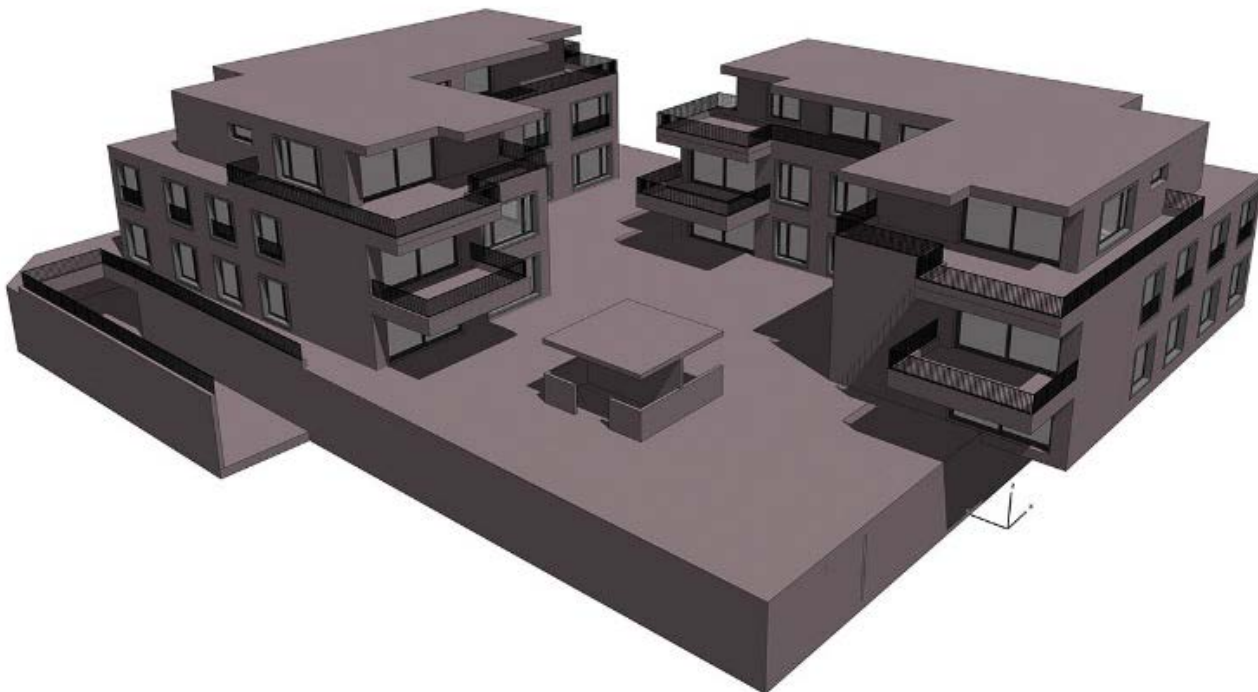
ARCHITEKT:

Architekten – Kollektiv
Obergasse 15, 8400 Winterthur

REFERENZPERSON

Christian Bichler

NEUBAU 2 MFH LANGACKERSTRASSE, EMBRACH



UNSER AUFTRAG

Ausführung Sanitär- Lufttechnik für 16 Wohnungen

SPEZIALITÄTEN

Neubau, Mietwohnungen, Belüftung TG

WERKSUMME

CHF 609'100

JAHR

2022

BAUHERRSCHAFT

Optimmo Generalunternehmung AG,
Hammerstrasse 6, 8180 Bülach

AUFTRAGGEBER

Palmieri Baumanagement AG, Zentrum Riedpark,
Zürcherstrasse 17, 8173 Neerach

ARCHITEKT:

Honegger Viola Architekten AG,
Berglistrasse 23, 8180 Bülach

REFERENZPERSON

Palmieri Baumanagement AG,
Sandro Palmieri

NEUBAU EFH
*METTLENSTRASSE,
UITIKON WALDEGG*



UNSER AUFTRAG

Engineering & Ausführung Sanitär- Heiz-, und Lufttechnik

SPEZIALITÄTEN

Neubau, Eigentumswohnungen im Hochpreissegment

WERKSUMME

CHF 410'000

JAHR

2021

BAUHERRSCHAFT

Residia AG, Rothusstrasse 23,
6331 Hünenberg

AUFTRAGGEBER

eins + eins Die Baumanagement AG,
Neue Winterthurerstrasse 28, 8304 Wallisellen

ARCHITEKT:

AP Architecture GmbH, Wiesenstrasse 19,
8952 Schlieren

REFERENZPERSON

eins + eins die Baumanagement AG,
Markus Affolter

NEUBAU 2 MFH *LINTHSTRASSE, TUGGEN*



UNSER AUFTRAG

Engineering Sanitär- Heiz-, und Lufttechnik

SPEZIALITÄTEN

Neubau, Eigentumswohnungen im Hochpreissegment

WERKSUMME

CHF 56'000

JAHR

2021

BAUHERRSCHAFT

Residia AG, Rothusstrasse 23,
6331 Hünenberg

AUFTRAGGEBER

eins + eins Die Baumanagement AG,
Neue Winterthurerstrasse 28, 8304 Wallisellen

ARCHITEKT:

AP Architecture GmbH, Wiesenstrasse 19,
8952 Schlieren

REFERENZPERSON

eins + eins die Baumanagement AG,
Markus Affolter

HAUS JADE

GLASI QUARTIER BÜLACH



UNSER AUFTRAG

Ausführung Sanitärtechnik für 78 Wohnungen und Gewerberäumen

SPEZIALITÄTEN

Neubau, Eigentumswohnungen, Hochhaus, unterschiedliche Druckzonen

WERKSUMME

CHF 1'915'000

JAHR

2021

BAUHERRSCHAFT

Steiner AG, Hagenholzstrasse 56,
8050 Zürich

AUFTRAGGEBER

Steiner AG, Hagenholzstrasse 56,
8050 Zürich

ARCHITEKT

wild bär heule architekten AG,
Baurstrasse 14, 8008 Zürich

REFERENZPERSON

Steiner AG, Max Wingeier

HAUS SILVIO

GLASI QUARTIER BÜLACH



UNSER AUFTRAG

Ausführung Sanitärtechnik für 47 Wohnungen
und Gewerberaum

SPEZIALITÄTEN

Neubau, Mietwohnungen

WERKSUMME

CHF 690'000

JAHR

2021

BAUHERRSCHAFT

Steiner AG, Hagenholzstrasse 56,
8050 Zürich

AUFTRAGGEBER

Steiner AG, Hagenholzstrasse 56,
8050 Zürich

ARCHITEKT

Duplex Architekten AG,
Forchstrasse 58, 8008 Zürich

REFERENZPERSON

Steiner AG, Max Wingeier

SONNENBÜHLSTRASSE HÖRI ZH



UNSER AUFTRAG

Ausführung Luft- und Sanitärtechnik

SPEZIALITÄTEN

Wohnüberbauung, Mietwohnungen

JAHR

Sommer 2022

BAUHERRSCHAFT

The Real Estate Constructor AG

AUFTRAGGEBER

Eins und Eins die Baumanagement AG,
Markus Affolter

ARCHITEKT

Arch5 AG, Projektleiter: Hisham Mehdi

UMBAU MFH PAUL- UND GERTRUDSTRASSE, WINTERTHUR



Technik im Gebäude.



UNSER AUFTRAG

Sanitärtechnik, Heiztechnik, Kältetechnik,
Klimatechnik und Lüftungstechnik

SPEZIALITÄTEN

Umfassende Sanierung und Umnutzung,
Wohnung, Gewerbe- und Büroflächen.

WERKSUMME

CHF 7'800'000

JAHR

2021-2023

BAUHERRSCHAFT

AXA Leben AG, Zürich

AUFTRAGGEBER

HRS Renovationen AG

ARCHITEKT

Stücheli Architekten AG, Zürich

REFERENZPERSON

Curt Krause [GPL HRS]

BELANO ZUHAUSE

JURASTRASSE, WOHLLEN AG



UNSER AUFTRAG

Ausführung: Sanitärtechnik, Heiztechnik und Lüftungstechnik

SPEZIALITÄTEN

Neubau, Senioren gerechte Wohnungen

WERKSUMME

CHF 1'524'922

JAHR

2021-2022

BAUHERRSCHAFT

Feldmann-Baumanagement AG, Muri

AUFTRAGGEBER

Feldmann-Baumanagement AG, Muri

ARCHITEKT

Galli Rudolf Architekten AG, Zürich

REFERENZPERSON

Thomas Strelbel

EQUINIX
*ALLMENDSTRASSE,
OBERENGSTRINGEN*



UNSER AUFTRAG

Ausführung HKS

SPEZIALITÄTEN

Erweiterung Rechenzentrum

WERKSUMME

CHF 1'306'000 exkl. MWST

JAHR

2021/2022

BAUHERRSCHAFT

Equinix Inc, Allmendstrasse 9,
8102 Oberengstringen

AUFTRAGGEBER

HRS Real Estate AG

REFERENZPERSON

David Mizrahi HRS

NEUBAU MFH BUCHZELGSTRASSE, ZÜRICH



UNSER AUFTRAG

Ausführung Heizung Lüftung

SPEZIALITÄTEN

Erdsonden-Wärmepumpe, Dachmonoblock

WERKSUMME

CHF 1'780'000

JAHR

2022

BAUHERRSCHAFT

FG Promotion IX AG, c/o Fundamenta Group [Schweiz] AG,
Poststrasse 4a, 6300 Zug

AUFTRAGGEBER

Marti Gesamtleistungen AG,
Thurgauerstrasse 76, 8050 Zürich

ARCHITEKT

Dachtler Partner Architekten AG,
Birmensdorferstrasse 94, 8036 Zürich

REFERENZPERSON

Adem Ilgaz

WOHNSIEDLUNG BERGSTRASSE, KÜSNACHT ZH



UNSER AUFTRAG

Planung und Ausführung HLS

SPEZIALITÄTEN

Individualität Eigentumswohnungen

WERKSUMME

CHF 860'000 exkl. MwSt

JAHR

2021-2023

BAUHERRSCHAFT

Generalista AG, Rapperswil

AUFTRAGGEBER

GENU Partner AG,
Ueberlandstrasse 437, 8051 Zürich

ARCHITEKT

Thalman Steger Architekten,
Landstrasse 177, 5430 Wetztingen

REFERENZPERSON

GENU Partner AG, Florian Füssli

**UNSER AUFTRAG**

Heizungsanlagen, Kälteanlagen, MSRL-Gebäudeleitsystem

SPEZIALITÄTEN

In dem Hochhaus sind Hotel und Wohnen unter einem Dach. In den Geschossen EG, haben wir verschiedene Ladenflächen.

WERKSUMME

CHF 4'500'000

JAHR

2022-2024

BAUHERRSCHAFT

CS REF Hospitality

AUFTRAGGEBER

Halter AG, Renovationen

ARCHITEKT

Züst Gübeli Gambetti Architektur und Städtebau AG

REFERENZPERSON

Alexander Delev
Mitglied der Geschäftsleitung Halter AG



UNSER AUFTRAG

Baufeld A4 & A5, Mehrfamilienhaus mit 121 Mietwohnungen und 1'674 m² Gewerbefläche

SPEZIALITÄTEN

Das Gebäude mit einem zweischaltigen Sichtmauerwerk wird im Minergie-P-Standard gebaut.

WERKSUMME

CHF 7'600'000

JAHR

2023

BAUHERRSCHAFT

Merbag Immobilien AG,
Zürcherstrasse 109, 8952 Schlieren

AUFTRAGGEBER

Allreal Generalunternehmung AG,
Eggbühlstrasse 15, 8050 Zürich

ARCHITEKT

Fischer Architekten AG,
Binzstrasse 23, 8045 Zürich

REFERENZPERSON

Urs Kuhn



UNSER AUFTRAG

Ausführung Heiz- und Kältetechnik

SPEZIALITÄTEN

Eishockey- und Sportarena ZSC Lions

WERKSUMME

HK CHF 2'600'000

JAHR

Ende 2021

BAUHERRSCHAFT

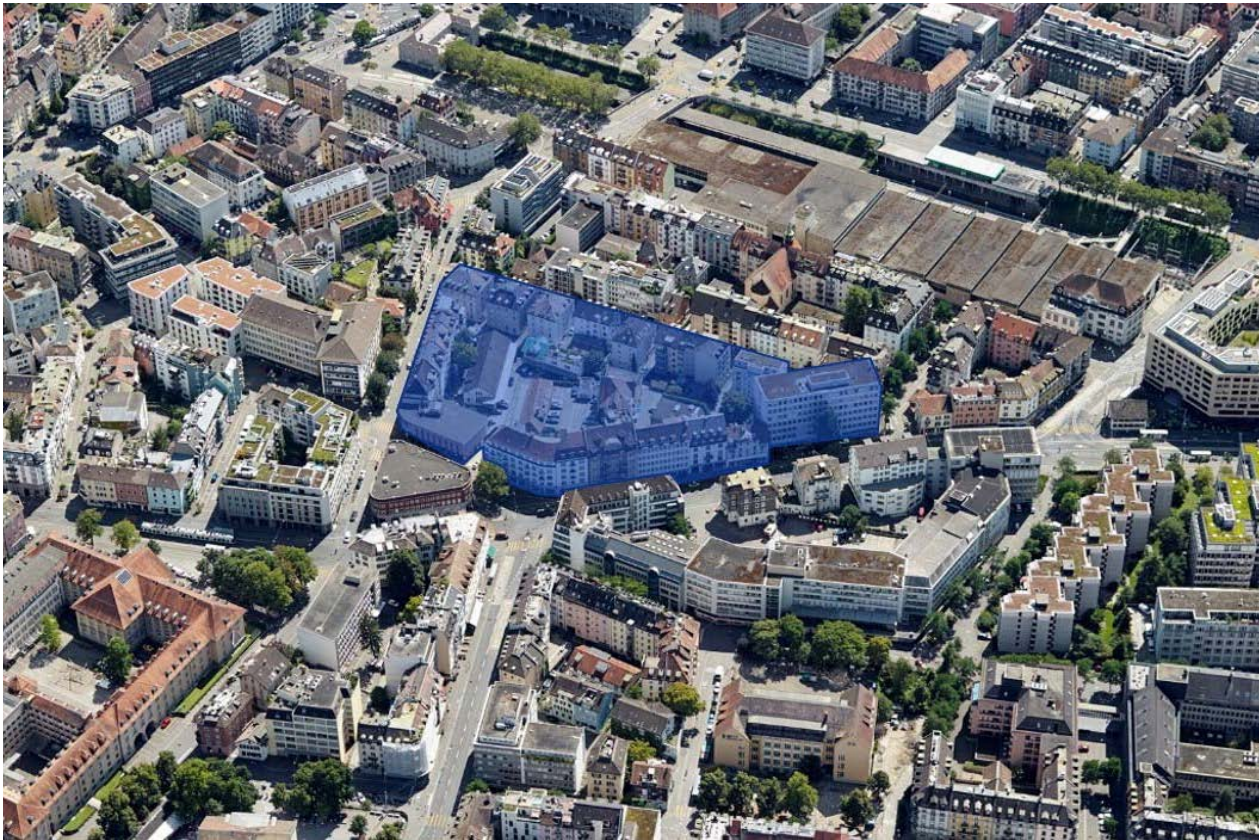
ZSC Lions Arena Immobilien AG

AUFTRAGGEBER

HRS Real Estate AG, Siewerdstrasse 8,
8050 Zürich

REFERENZPERSON

Tom Jakob, HRS Zürich



UNSER AUFTRAG

Ausführung Lufttechnik

SPEZIALITÄTEN

80 Neubauwohnungen, 18 Mietwohnungen
und Büroflächen in zwei Bestandesliegenschaften

WERKSUMME

CHF 710'000

JAHR

Ende 2021

BAUHERRSCHAFT

Allreal Generalunternehmung AG,
Eggbühlstrasse 15, 8050

AUFTRAGGEBER

Allreal Generalunternehmung AG,
Eggbühlstrasse 15, 8050 Zürich

REFERENZPERSON

Bratschi Michael,
Allreal Generalunternehmung AG



UNSER AUFTRAG

Ausführung Lufttechnik

SPEZIALITÄTEN

Gewerbe

WERKSUMME

CHF 4'500'000

JAHR

Ende 2021

BAUHERRSCHAFT

Swiss Life AG, General-Guisan-Quai 40,
8002 Zürich

AUFTRAGGEBER

Allreal GU AG, Eggbühlstrasse 15,
8050 Zürich

REFERENZPERSON

Diener Benjamin,
Allreal Generalunternehmung AG

THE CIRCLE FLUGHAFEN ZÜRICH



UNSER AUFTRAG

Grundausbau Sanitär H13, H15 | Sanitär, Heizung, Kälte H14

Innenausbau Sanitär, Heizung, Kälte, Lüftung | USZ, l'Oro di Napoli, Kreis 4, Raiffeisen, Abraxas, Lunge Zürich, Autogrill, Promafox AG, Fliri Plan AG

SPEZIALITÄTEN

Headquarters & Offices, höchster Standard Leed® Platinum und Minergie, grösstes Hochbauprojekt der Schweiz

WERKSUMME

CHF 20'000'000

JAHR

28.02.2021

BAUHERRSCHAFT

Flughafen Zürich AG und Swiss Life AG

AUFTRAGGEBER

HRS Real Estate AG (Innenausbauten siehe unter UNSER AUFTRAG)

ARCHITEKT

Riken Yamamoto & Field Shop,
Yokohama

REFERENZPERSON

Gesamtprojektleiter Ausführung,
HRS Real Estate AG, Claudio Zanella



UNSER AUFTRAG

Einbau Kühldecken und Kälteverteilung

SPEZIALITÄTEN

Einbau Kühldecken während des reduzierten Betriebs

WERKSUMME

CHF 850'000

JAHR

2021

BAUHERRSCHAFT

ETH Zürich IB Immobilien
Kreuzplatz 5 8092 Zürich ETH-Zentrum

PLANER

Gruenberg + Partner AG
Nordstrasse 31 8021 Zürich

REFERENZPERSON

Hans Makkos

MEHRFAMILIENHAUS KÜSNACHT



UNSER AUFTRAG

Ausführung Heiz-, Luft- und Sanitärtechnik

SPEZIALITÄTEN

Wärmeerzeugung CO₂-neutral mit Erdsonden
und Wärmepumpen, gehobene Eigentumswohnung

WERKSUMME

CHF 919'000

JAHR

2020

BAUHERRSCHAFT

Eigentümerschaft

AUFTRAGGEBER

Genu Partner AG, Überlandstrasse 437, 8051 Zürich
[Vertreten durch LBM Partner AG]

ARCHITEKT

Thalman Steger Architekten AG,
Landstrasse 177, 5430 Wettingen

REFERENZPERSON

Florian Füssli, LBM Partner AG

WOHNÜBERBAUUNG GREENCITY ZÜRICH



UNSER AUFTRAG

Ausführung Heizung

SPEZIALITÄTEN

Niedertemperatur Fernwärme,
Kühlung via kalte Fernwärme

WERKSUMME

CHF 600'000

JAHR

2020

BAUHERRSCHAFT

Credit Suisse, Kalandersplatz 1,
8045 Zürich

AUFTRAGGEBER

Losinger Marazzi AG
Chemin des Lentillières 15, 1023 Crissier

WEITENZELGSTRASSE 5 ROMANSHORN



Bildrecht beim Architekten

UNSER AUFTRAG

Engineering und Ausführung S / L

SPEZIALITÄTEN

Wohnüberbauung mit 2 Wohnhäuser mit KWL

WERKSUMME

CHF 650'000

JAHR

2020

BAUHERRSCHAFT

Gineco Generalunternehmung AG,
Industriestrasse 18, 8604 Volketswil

AUFTRAGGEBER

Gineco Generalunternehmung AG,
Industriestrasse 18, 8604 Volketswil

ARCHITEKT

Eduard Oroshi, Architektur GmbH,
Rathausgasse 6, 9320 Arbon

REFERENZPERSON

Armin Jenny, Kobelt und Partner AG

ZENTRALES VERWALTUNGSGEBÄUDE BÜLACH



UNSER AUFTRAG

Ausführung Lufttechnik

WERKSUMME

CHF 600'000

JAHR

2020

BAUHERRSCHAFT

Stadt Bülach

AUFTRAGGEBER

Implenia GU AG

REFERENZPERSON

Thomas Frey, Implenia

UNIVERSITÄTSSPITAL ZÜRICH *THE CIRCLE AT ZÜRICH AIRPORT*


Technik im Gebäude.



UNSER AUFTRAG

Ausführung Sanitärtechnik Innenausbau

SPEZIALITÄTEN

Spitalbau

WERKSUMME

CHF 1'500'000

JAHR

2020

BAUHERRSCHAFT

Swiss Life / Flughafen AG

AUFTRAGGEBER

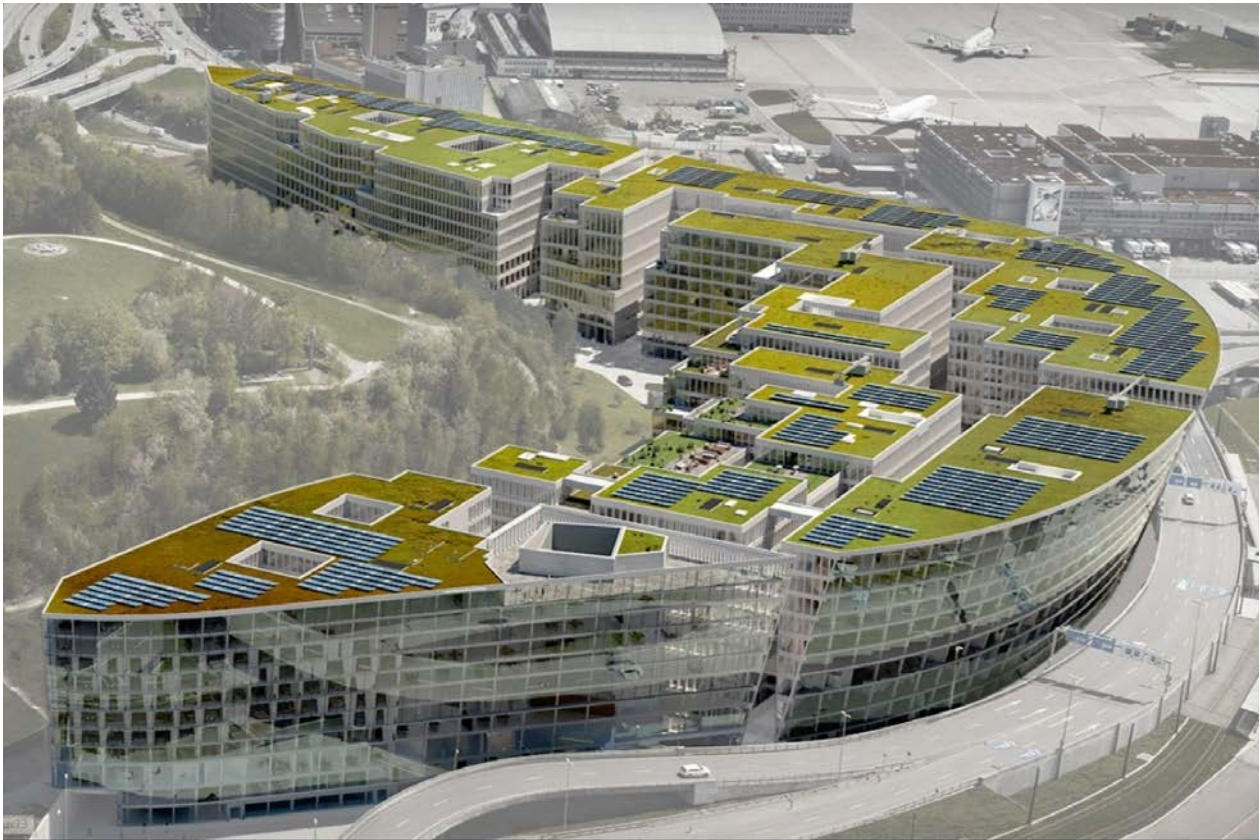
HRS Real Estate AG, Siewerdstrasse 8,
8050 Zürich

REFERENZPERSON

Thomas Frey, Implenia

UNIVERSITÄTSSPITAL ZÜRICH

THE CIRCLE AT ZÜRICH AIRPORT



UNSER AUFTRAG

Ausführung Heiz-, Kälte- und Sanitärtechnik

SPEZIALITÄTEN

Hochbauprojekt

WERKSUMME

CHF 13'000'000

JAHR

2020

BAUHERRSCHAFT

Flughafen Zürich AG 51%, Swiss Life AG 49%

AUFTRAGGEBER

HRS, Real Estate AG, Zürich

NEUBAU MFH WALDEGG UITIKON WALDEGG



UNSER AUFTRAG

Engineering und Ausführung HLS

SPEZIALITÄTEN

Erdsonden-Wärmepumpe mit Free-Cooling

WERKSUMME

CHF 400'000

JAHR

2020

BAUHERRSCHAFT

Residia AG, Hünenberg

AUFTRAGGEBER

Immosky, Dübendorf

ARCHITEKT

AP Architecture GmbH, Zürich

REFERENZPERSON

Lambinot Pacolli, AP Architecture GmbH

NEUBAU 4 MFH «ETTERSBUËL» BÜLACH



UNSER AUFTRAG

Ausführung Heiz-, Luft- und Sanitärtechnik

SPEZIALITÄTEN

Eigentumswohnungen

WERKSUMME

CHF 855'000

JAHR

2019 / 2020

BAUHERRSCHAFT

Generalista AG, Hauptstrasse 46,
8832 Wollerau

AUFTRAGGEBER

Dima & Partner AG, Gewerbezentrum
Holenstein, 8750 Glarus

ARCHITEKT

Architekturbüro Willi Meier,
Marktgasse 11, 8180 Bülach

GESAMTSANIERUNG «FORTUNA» WINTERTHUR



UNSER AUFTRAG

Ausführung Heizung

SPEZIALITÄTEN

Altstadt-Häuser, Gesamtsanierung

WERKSUMME

CHF 245'000

JAHR

2019 / 2020

BAUHERRSCHAFT

Stadt Winterthur, Departement Bau
Pionierstrasse 7, 8403 Winterthur

AUFTRAGGEBER

Stadt Winterthur, Departement Bau
Pionierstrasse 7, 8403 Winterthur

ARCHITEKT

Graf Biscioni Architekten AG,
Rudolfstrasse 17A, 8400 Winterthur

REFERENZPERSON

Samuel Erb, Graf Biscioni Architekten AG



UNSER AUFTRAG

Ausführung Heiz-, Luft- und Sanitärtechnik

SPEZIALITÄTEN

Erdsonden WP mit Free-Cooling,
BWW Erwärmung mittels
Frischwassersationen, Gastroküche

WERKSUMME

CHF 5'600'000

JAHR

2019

BAUHERRSCHAFT

Senevita AG, Worbstrasse 46,
3074 Muri b. Bern

AUFTRAGGEBER

BH Generalunternehmung AG,
Paradiesweg 10, 8010 Horgen

ARCHITEKT

Thalman Steger Architekten AG,
Landstrasse 177, 5430 Wettingen

REFERENZPERSON

Marcel Bammerlin

PREOLA- LOGISTIK- UND BÜROGEBÄUDE ZÜRICH



UNSER AUFTRAG

Ausführung Heiz- und Lufttechnik

SPEZIALITÄTEN

Büro- und Logistikgebäude

WERKSUMME

HLS CHF 1'700'000

JAHR

2019

BAUHERRSCHAFT

Implenia Schweiz AG, Winterthur

AUFTRAGGEBER

Implenia Schweiz AG, Winterthur

REFERENZPERSON

David Balmer, Implenia Schweiz AG,
Gisikon



UNSER AUFTRAG

Engineering und Ausführung
Heiz-, Luft- und Sanitärtechnik

SPEZIALITÄTEN

Bewohnter Umbau mit Aufstockung,
total 56 Wohnungen

WERKSUMME

CHF 1'206'240

JAHR

2018

BAUHERRSCHAFT

Helvetia Anlagenstiftung,
St. Alban-Anlagen 26, 4002 Basel

AUFTRAGGEBER

Halter GU, Renovationen,
Hardturmstrasse 134, 8005 Zürich

ARCHITEKT

Zinsli Magdeburg Architekten AG,
Badenerstrasse 332, 8004 Zürich

REFERENZPERSON

Daniel Handschin, Halter AG,
Tel: 044 438 28 82

ALTERSWOHNUNGEN BELANO GRÜNINGEN ZÜRICH



UNSER AUFTRAG

Engineering und Ausführung
Heiz-, Luft- und Sanitärtechnik

SPEZIALITÄTEN

Alterswohnungen

WERKSUMME

CHF 2'300'000

JAHR

2018

BAUHERRSCHAFT

WB Bürgin Immobilien AG, Gröningen

AUFTRAGGEBER

BH Generalunternehmung AG, Horgen

ARCHITEKT

WB Bürgin AG, Industriestrasse 11A,
8627 Gröningen

REFERENZPERSON

Roger Schmid, rs-baupartner GmbH

WOHNÜBERBAUUNG OBERZELG SENNHOF ZÜRICH



UNSER AUFTRAG

Ausführung Sanitärtechnik

WERKSUMME

CHF 3'600'000

JAHR

2018

BAUHERRSCHAFT

Heimstätten Genossenschaft Winterthur,
Winterthur

AUFTRAGGEBER

Caretta + Weidmann Baumanagement AG,
Langgrütstrasse 112, 8047 Zürich



UNSER AUFTRAG

Ausführung Sanitärtechnik

SPEZIALITÄTEN

227 Wohnungen, Kindergarten und Gewerbefläche

WERKSUMME

CHF 5'400'000

JAHR

2018

BAUHERRSCHAFT

ASIG Wohngemeinschaft

AUFTRAGGEBER

Implenia GU AG

REFERENZPERSON

Fabio Ranieri, Implenia

NEUBAU MFH ZOLLIKON



UNSER AUFTRAG

Engineering Sanitär- und Lufttechnik

SPEZIALITÄTEN

Erdsonden-Wärmepumpe

WERKSUMME

CHF 50'000

JAHR

2017

BAUHERRSCHAFT

Prismag Bau AG, Zollikon

AUFTRAGGEBER

Prismag Bau AG, Zollikon

ARCHITEKT

Kyncl Schaller Architekten, Zürich

REFERENZPERSON

Franz Ulmann, Prismag Bau AG

SANIERUNG WOHNÜBERBAUUNG ZÜRICH



UNSER AUFTRAG

Engineering und Ausführung Heiz-,
Luft-, Sanitär- und Elektrotechnik

SPEZIALITÄTEN

Wohnungsumbau inkl. neuer
Dachaufstockung aller 8 Häuser

WERKSUMME

CHF 5'500'000

JAHR

2017

BAUHERRSCHAFT

Zürich Anlagestiftung, c/o Zürich
Lebensversicherungsgesellschaft AG,
Austrasse 46, 8045 Zürich

AUFTRAGGEBER

Implenia Schweiz AG, Modernisation &
Development, 8050 Zürich

ARCHITEKT

MOKA Architekten AG,
Wallisellenstrasse 301, 8050 Zürich

REFERENZPERSON

Petra Rattin, Implenia Schweiz AG

OASE FAVRESTRASSE ST. GALLEN



UNSER AUFTRAG

Engineering und Ausführung Heiz-,
Luft-, Sanitärtechnik

SPEZIALITÄTEN

Betreutes Wohnen

WERKSUMME

HLS CHF 1'050'000

JAHR

2017

BAUHERRSCHAFT

OASE Holding AG

AUFTRAGGEBER

Kobelt & Partner Generalunternehmungen,
Mühlfangstrasse 16, 8570 Weinfelden

REFERENZPERSON

Armin Jenny, Kobelt & Partner AG



UNSER AUFTRAG

Planung, Koordination und Ausführung
Heiz-, Luft- und Sanitärtechnik

SPEZIALITÄTEN

Wohnen & Gewerbe [Autowerkstatt]

WERKSUMME

HLS CHF 1'295'000

JAHR

2017

BAUHERRSCHAFT

René Hügli, Bahnhofstrasse 1,
8965 Berikon

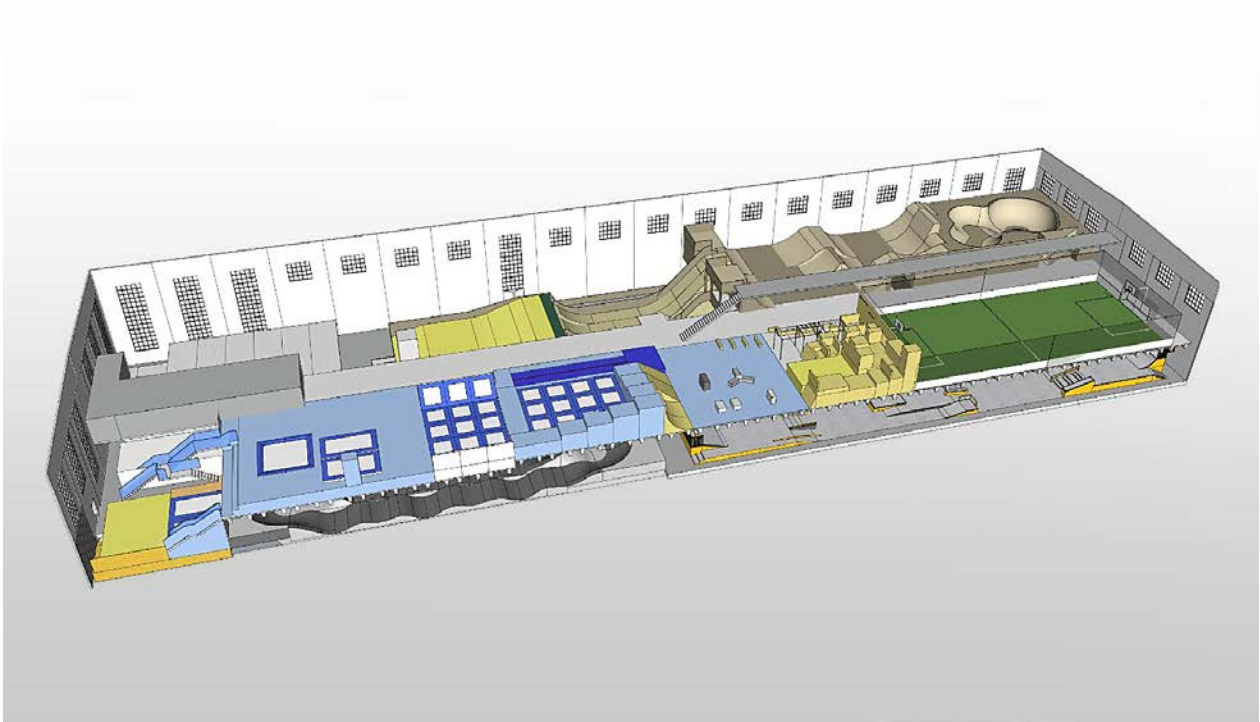
AUFTRAGGEBER

Füglistaler Brem Architekten AG,
Herrenbergstrasse 7, 8964 Rudolfstetten

REFERENZPERSON

Christian Füglistaler,
Füglistaler Brem Architekten

UMBAU HALLE 193 (142, 181) WINTERTHUR



UNSER AUFTRAG

Ausführung Sanitär- und Lufttechnik

SPEZIALITÄTEN

Umbau durch Änderung der Nutzung mit neuen Nasszellen, Gewerblicher Küche wie auch neu geheizten Räumlichkeiten. Das Konzept beinhaltet ebenfalls das Dachwasser ab Einführung über einen Retentionsschacht und den Ersatz der Fernleitung Trinkwasser im Medienschacht zum gesamten Auftrag.

WERKSUMME

CHF 460'000

JAHR

2017

BAUHERRSCHAFT

Stiftung Abendrot, Die nachhaltige Pensionskasse, Basel

AUFTRAGGEBER

Valérie Waibel, Architekturbüro, Lagerplatz 6, 8400 Winterthur

REFERENZPERSON

Architekturbüro, Valérie Waibel

ÄRZTEZENTRUM «ZU HAUSE» ALTERSWOHNUNGEN BELANO *BERIKON*


Technik im Gebäude.



UNSER AUFTRAG

Engineering und Ausführung Heiz-,
Luft-, Kälte- und Sanitärtechnik

SPEZIALITÄTEN

Alterswohnungen

WERKSUMME

CHF 2'350'000

JAHR

2017

BAUHERRSCHAFT

Belano Group AG, Paradiesweg 12, 8810 Horgen

AUFTRAGGEBER

BH Group

ARCHITEKT

ATP Architekten AG, Hardturmstrasse 101,
8005 Zürich

REFERENZPERSON

Roberto Barth, ATP Architekten

**DIE HUNZIKER PARTNER AG
IST MITGLIED DES UNGC.
LESEN SIE UNSEREN NACH-
HALTIGKEITSBERICHT 2020**

